

[www.hjallerupfjernvarme.dk](http://www.hjallerupfjernvarme.dk)

**VARM OPPE**

**KØLIG NEDE**

**DET ER**

**GO' ENERGI**

**Så er det nu, du skal gøre noget!**



**HJALLERUP FJERNVARME**



Hvordan er det nu, det er med de temperaturer, de snakker så meget om?

Jo, ser du. Fremløbstemperaturen er den temperatur, fjernvarmevandet er, når det kommer frem til vores varmeinstallation i huset. Returtemperaturen er den temperatur, vores varmeinstallation i huset sender fjernvarmevandet retur med til fjernvarmen.



### ÅRSAFKØLING 40°/21.500 liter



### ÅRSAFKØLING 30°/28.667 liter



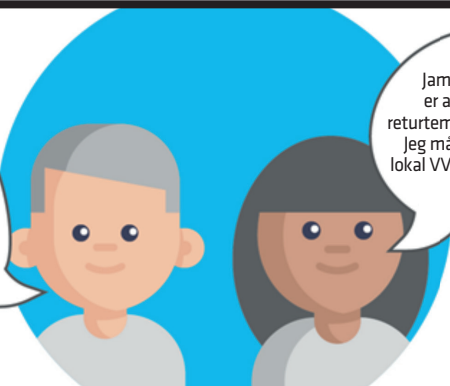
### ÅRSAFKØLING 20°/43.000 liter



### ÅRSAFKØLING 10°/86.000 liter



Afkølingstemperaturen er forskellen mellem fremløbs- og returtemperaturen. Og afkølingstemperaturen fortæller, hvor godt vores varmeinstallation i huset udnytter varmen i fjernvarmevandet. Jo højere afkølingstemperaturen er, jo mindre fjernvarmevand skal fjernvarmen pumpe ud til vores varmeinstallation i huset.



Jamen, min afkøling er alt for lav, og min returtemperatur er alt for høj. Jeg må hellere ringe til en lokal VVS'er og få hjælp med det samme!

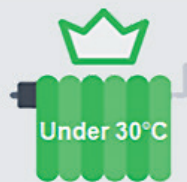
# Din placering efter årsgennemsnittet af returtemperaturen



Du bør få besøg af en VVS'er



Du gør det godt!



Super!

## DEN ENERGI, DU SPARER, SKAL IKKE PRODUCERES

Hjallerup Fjernvarme vil gerne gøre en aktiv indsats for, at vi i fællesskab udnytter den energi, vi producerer, mest optimalt. Hver grad du afkøler det varme fjernvarmevand bedre, gør en stor forskel. Hvis alle forbrugere hos Hjallerup Fjernvarme forbedrer deres afkøling med bare 1°C, vil det betyde en stor årlig besparelse.

Besparelsen vil kunne ses på:

- El forbrug til pumper
- Bedre virkningsgrad
- Mindre ledningstab

Hjallerup Fjernvarme har derfor besluttet at indføre motivationstarif gældende fra 1/1-2023. År 2022 vil være et prøveår, hvor forbrugeren kan foretage nødvendige ændringer i sit varmeanlæg, så energiuudnyttelsen optimeres.

## Information

Vi producerer den varme, din husstand har behov for, derfor kan du gøre en forskel. Jo bedre din varmeinstallation udnytter den energi, vi sender ud til dig, jo mindre varme skal vi producere. Derfor sender vi dig denne information om, hvor godt du udnytter den energi, vi sender til dig på baggrund af din returtemperatur for ét år.

## Hvor kan jeg se min returtemperatur?

Gå ind på [www.hjallerupfjernvarme.dk](http://www.hjallerupfjernvarme.dk). Her kan du følge returtemperaturen ved at logge på eForsyning under punktet "Min side".

Eller:

Tjek din fjernvarmemåler, hvor du kan aflæse returtemperaturen. Fremgangsmåde finder du på [www.hjallerupfjernvarme.dk](http://www.hjallerupfjernvarme.dk) under selvbetjening.

## Er der plads til forbedring?

Hvis din returtemperatur er højere end 35 grader, anbefaler vi, at du kontakter en autoriseret VVS-installatør og får lavet en gennemgang af din varmeinstallation og identificeret forbedringsmulighederne.

Du kan finde "gør-det-selv"-tips og tricks på hjemmesiden under "Selvbetjening" og punktet "Gode råd". Hvis ikke disse fører til en forbedret returtemperatur, anbefaler vi, at du tager kontakt til en autoriseret VVS-installatør for hjælp.

## Motivationstarif

De forbrugere, der udnytter energien bedst, bliver belønnet på varmeregningen, og de, der udnytter energien dårligt, tillægges et gebyr på varmeregningen.

Ved årsopgørelsen af motivationstariffen afregnes der altid på årsgennemsnit af returtemperaturen:

- Under 30°C belønnes: 10 kr. pr. MWh pr. grad under 30°C
- 30-40°C Neutral område
- Over 40°C pålægges et tillæg på 10 kr. pr. MWh pr. grad over 40°C

Kravet til returtemperaturen stiger med 1°C for hver 1°C, fremløbstemperaturen er under 60°C., f.eks.: Fremløbstemperatur 58°C. Returtemperaturen må da udledes med 42°C, inden der pålægges tillæg.

Et detaljeret eksempel på udregning: Se hjemmesiden under "Selvbetjening" og punktet "Motivationstarif".

### **STEP 1 - INFO**

Bestyrelsen har rundtsendt materialet primo 2022.



### **STEP 2 - PRØVEPERIODE**

Løber hele 2022 for at forbrugeren har mulighed for at foretage forbedringer – hvis nødvendigt.



### **STEP 3 - TRÆDER I KRAFT**

Motivationstariffen har været varslet i 2022 og vil indtræde på jeres opgørelse i 2023.

# **HJALLERUP FJERNVARME**

Gravensgade 18 · 9320 Hjallerup · mail@hjallerupfjernvarme.dk